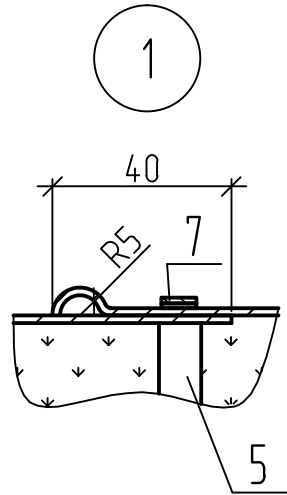
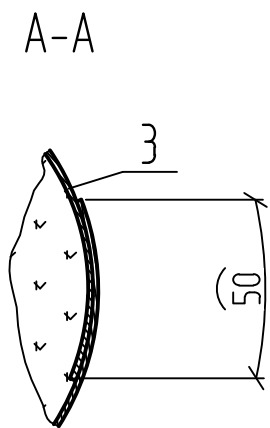
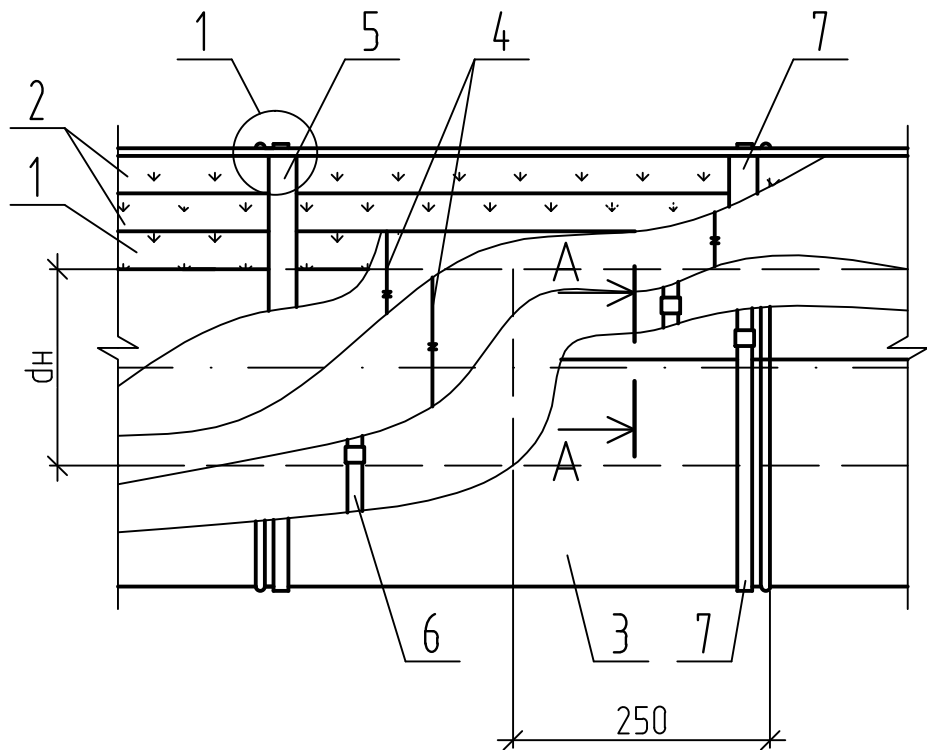
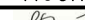
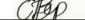




Инв.№ подл.	Подп. и дата	Взам. инв.№



Поз.	Обозначение	Наименование	Кол.	Масса ед.,кг	Приме- чание
1	К 3088-ТИ лист 14	Матрац			
2	ТУ 5769-002-08621635-98	Маты прошивные энергетические из базальтового супертонкого волокна марки МПБ-50/дт2		50	
3	ГОСТ 19904-90	Покрывтие защитное ОЦ ОН-КР-1-0,8(0,5) ГОСТ 14918-80		6,28	м ²
4		Кольцо из проволоки 2-0-4			
5	К 3088-ТИ лист 17	Опорное кольцо			
6	К 3088-ТИ лист 15	Бандаж с пряжкой			
7	К 3088-ТИ лист 16	Бандаж с замком			

1. Толщину матраца и матов смотреть в техномонтажной ведомости.
2. Взамен бандажа с замком допускается применять винты самонарезающие 4x10 по ГОСТ 10621-80.

						К 3088-ТИ			
						ЗАО "Саровская генерирующая компания"			
Изм.	Кол.уч.	Лист	№ док.	Подп.	Дата	Замена главного трубопровода пара котла БКЗ-160 ст. № 7	Стадия	Лист	Листов
Разраб.	Передалова				12.13		Р	13	
Проверил	Краев				12.13				
Т.контр.	Воронина				12.13	Тепловая изоляция сварных швов, реперов	ОАО "Инженерный центр энергетики Урала" – предприятие "УралОРГРЭС"		
Н.контр.	Воронина				12.13				